



MAURER GÉP
Fruit processing machinery

MAURER GÉP
Fruit processing machinery

Бюджетная стационарная линия для производства сока прямого отжима из ягод клубники производительностью 300 кг/час по входящему сырью с последующим розливом в вакуумную герметичную упаковку ВВ. (Может комплектоваться оборудованием для розлива в стеклянную бутылку 0,3/0,5/1 литр).

Для полноценной работы достаточно 2 человек.

Возможна поставка линий производительностью до 5 000 литров в час.

Цены даются на условиях франко-завод (EXW), Венгрия

Обращаем Ваше внимание на то, что данный комплект оборудования рассчитан на работу с заранее подготовленным сырьём. Предполагается, что рабочие заранее осуществили переборку больших контейнеров, удалили листья, остатки веток, а также гнилые и повреждённые плоды. Здоровые плоды разложили в ящики по 20 кг. Подача ящиков с сырьём в цех осуществляется на поддоне с помощью тележки.

1. Одноступенчатая протирочная машина МК 500 (инвертор для управления скоростью по желанию заказчика)

стоимость 3 390 ЕВРО

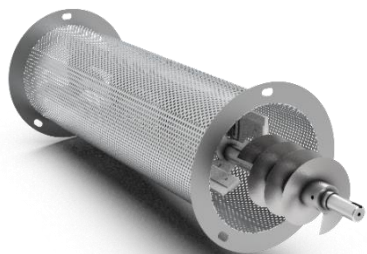
система сплинклеров для работы с ягодой 270 ЕВРО

транспортная упаковка 45 ЕВРО

Технические характеристики:



- Производительность: от 200 до 500 кг/ч
- Электрические требования: 2,2 кВт, 400 В, 6 А
- Материал: Wnr. 1.4301, нержавеющая сталь AISI 304
- Габаритные размеры 860x1820x1350 mm
- Вес: 100 кг
- Сертифицированная электроника IP65
- Пищевые промышленные роторные каучуки
- Регулируемое расстояние между ситом и роторами
- Ножки машины без вибрации



**Варианты сит с размером ячейки:
стоимость одного доп. сита 340 ЕВРО**

0,8 мм. (для клубники, облепихи)

1,5 мм. (для малины)

3 мм. (для дроблённой массы яблок и груш)

5 мм. (для вишен)

8 мм. (для слив, абрикос)

10 мм. (для персиков)



**Пример разбора протирочной
машины для проведения
технического обслуживания.**

2. Приёмник сока МКТ 100

стоимость 1 530 ЕВРО

транспортная упаковка 45 ЕВРО

Принимает сок ягод от протирочной машины, задерживает крупные частицы, накапливает сок и при достижении уровня, в автоматическом режиме, отправляет его в буферную ёмкость с мешалкой.



Технические характеристики:

- Номинальная производительность 2000 л/ч
- Мощность привода 0,5 кВт
- Электрическое подключение 400 В 50 герц (3 фазы) 6А
- Длина 1075 мм
- Ширина 546 мм
- Высота 350 мм
- Материал 1.4301 / AISI 305

3. Комплект соединительных пищевых шлангов, хомутов и фитингов

стоимость 1 040 ЕВРО

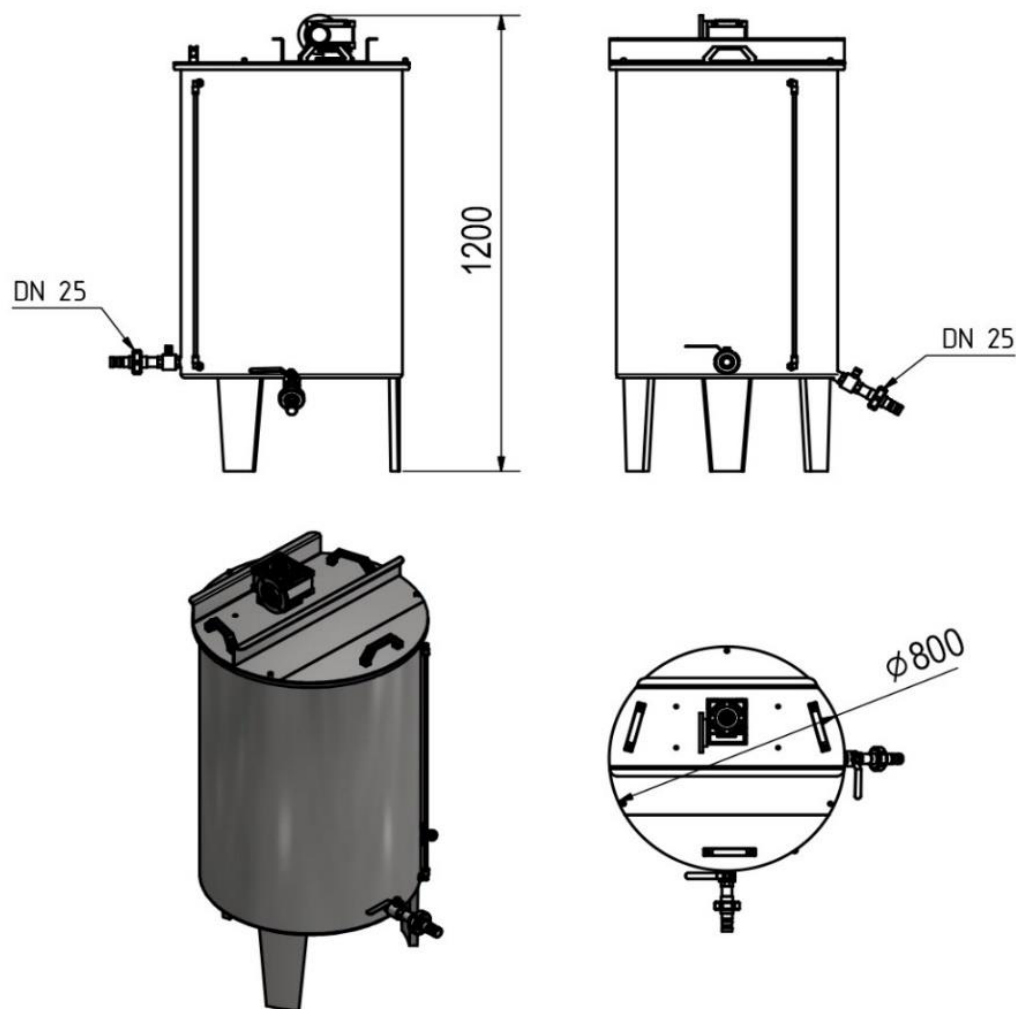
Фитинги 8 шт

Шланги 40 м

Хомуты 8 шт

Тройник 2 шт

4. Накопительная нержавеющая ёмкость с мешалкой 500 литров
стоимость 1 890 ЕВРО
транспортная упаковка 45 ЕВРО



Технические характеристики:

- Габаритные размеры – 500x500x1000 мм
- Масса – 40 кг
- Эл. потребление – 0,55 кВт

Предназначена для накопления пюре перед операцией упаковки. Возможность накопления позволяет всей линии работать в непрерывном режиме без остановок независимо от упаковочного аппарата.

Благодаря ёмкостям с мешалкой технолог имеет возможность производить введение различного рода добавок (лимонная кислота, сахар, соль, воду и другие). Так же ёмкость с мешалкой предотвращает расслоение продукта перед упаковкой.

5. Пастеризатор МКРА 300 (электрический)

стоимость 7 510 ЕВРО

насос винтовой для пюре Screw Pump P25 - 2050 ЕВРО+трансп упаковка 45 ЕВРО

транспортная упаковка 79 ЕВРО

Предназначен для термической обработки различных соков полученных из (яблоко, груша, ежевика, клубника, черника, бузина, смородина, морковь, зелень, айва, свекла, облепиха, ягоды рябины, лук). Машина автоматически контролирует температуру теплообменника. Он работает по ручному гравитационному принципу. В конце работы спираль трубки можно очень легко очистить с помощью губчатого шарика. Требуется минимального технического обслуживания.



Технические характеристики:

- Производительность 300 л/ч (при нагреве от 20 °С до 80 °С)
- Потребляемая мощность: 27 кВт, 400 В, 32 А
- Материал: Wпг. 1.4301, нержавеющая сталь AISI 304
- Вес: 115 кг
- Электроника, сертифицированная по стандарту IP65
- Соединения: DN 25
- Автоматический контроль температуры
- Легко моется шариками из губки
- Требуется минимального технического обслуживания
- Регулируемые ножки

6. Компрессор подачи сжатого воздуха стоимость 299 ЕВРО.



Технические характеристики:

- 7. Тип компрессора поршневой
- 8. Тип смазки масляный
- 9. Привод прямой (коаксиальный)
- 10. Ёмкость ресивера 50 л
- 11. Производительность 440 л/мин
- 12. Мощность 2200 Вт
- 13. Максимальное давление 8 атм
- 14. Вес 44 кг

- 7. Упаковочная машина BAG-IN-BOX 290 (имеет собственный подающий насос)
стоимость 7 200 ЕВРО
транспортная упаковка 45 ЕВРО

Скоростная полуавтоматическая разливочная машина. Является идеальным решением для среднего производства ВІВ пакетов объемом от 2-х до 30 литров. Данная машина может заполнять ВІВ пакеты жидкостями различной степени вязкости.



Технические характеристики:

- Крепится на раме с 4 роликами с регулируемой по высоте полкой для хранения коробки
- Память программ на всех томах
- Счетчик импульсов (72 балла на литр)
- Заполнение с помощью высокоточной дозирующей системы
- Встроенная закрывающаяся наполнительная головка с гигиеническим винтовым наконечником
- Жидкостный контур из нержавеющей стали AISI 316
- Автоматическая блокировка рычага во время заполнения
- Отдельные вакуумные и азотные контуры
- Синхронизированный вакуум с ограниченной мощностью отрицательного давления
- Автоматическая инъекция в конце цикла наполнения
- Наклонная платформа для мешков из нержавеющей стали для облегчения удаления мешков
- Схема CIP: с автоматической очисткой вакуумного контура
- Выход жидкости: 54 ГЛ/ч
- Насос: с боковым каналом, корпусом из нержавеющей стали и двигателем с 2 продувками для полного дренажа и обратного направления
- Давление воздуха: от 6 до 6,5 бар
- Расход воздуха: 0,25 м³/ч
- Подача азота: от 0,5 до 1 бар
- Расход азота: зависит от окончательной установки
- Мощность: 230 В, 50 Гц, однофазный
- Уровень шума:
- Подключения по вашей спецификации (Mason 40M в стандартной комплектации)
- Размеры: Ширина 520 x глубина 720 x высота 1420 мм
- Вес: 55 кг

Скорость заполнения:

- 3 литра: до 280 пакетов в час
- 5 литров: до 250 пакетов в час
- 10 литров: до 200 пакетов в час
- 15 литров: до 160 пакетов в час
- 20 литров: до 140 пакетов в час

Об упаковке.

Существует 3 вида:

- 1) POUCH. Емкости 1 л, 1,5 л. и 3 л. (не требует короба)
- 2) Бэг-Ин-Бокс 1.5 L, 2 L, 2.25 L, 3 L, 4.5 L, 5 L, 10 L, 15 L, 20 L (самая распространённая)
- 3) SHEERTAINER 3 L, 5 L, 10 L, 15 L, 20 L, 25 L (пакет квадратной формы)

Внешний короб обеспечивает исключительную защиту при транспортировке, и на него наносится высококачественная печать для привлечения внимания покупателей в магазине. Каждый пакет разработан специально для удержания внутри определенной жидкости. Наш ассортимент продуктов, включающий краны, крышки для бутылок, диспенсеры и ручки, позволяет обеспечить соответствие требованиям клиентов в отношении дозировки и обращения. Кроме того, наша компания поставляет оборудование для наполнения и упаковки, предлагая, таким образом, интегрированное решение.

Bag in box (Бэгинбокс) – это один из новых, оригинальных видов упаковки (мешок в коробке). Упаковка "Bag in box" (Бэгинбокс) (мешок в коробке) очень широко применяется в разных сферах, ее можно использовать для фасовки сыпучих, жидких и пастообразных продуктов, а также для некоторых средств бытовой и промышленной химии. Благодаря своей универсальности bag-in-box (Бэгинбокс) начал заменять традиционные бутылки, жестяные банки, ПЭТ-тару и металлические бочки. Bag-in-box представляет собой многослойный пакет (два и более слоев пленки) с вплавленным переходным кольцом, в которое могут быть вставлены различные типы кранов, укупорочных и разливных устройств (в зависимости от типа продукта). Емкость пакета может быть от двух до нескольких тысяч литров. В большинстве случаев пакет "одет" в жесткую внешнюю оболочку (картонную коробку, бочку, пластиковый ящик), предохраняющую пленку от повреждения. Развитие системы общественного питания вызвало необходимость использования легкой, доступной, дешевой и удобной тары, в которую можно было бы расфасовывать продукцию на сравнительно несложном оборудовании. Такой тарой стали многослойные мешки bag-in-box различного объема с краниками и без.

Сроки хранения.

В системе «Бэг-ин-бокс» во время розлива воздух не соприкасается с жидкостью, так что напитки и **после открытия хранятся дольше, чем в бутылке или банке.**



Срок хранения напитков в таких мешках составляет 9-12 месяцев.

После открытия срок хранения:

- 12 недель при температуре (3-8 °С)
- 3 недели при температуре (20-30 °С)

В то время, как при открытии сока бутылочного или баночного наполнения, его срок хранения всего 2-3 дня.

Сводная таблица оборудования

Одноступенчатая протирачная машина МК 500	3 390	45
Система сплинклеров для работы с ягодой	270	
Приёмник сока МКТ 100	1 530	45
Комплект шлангов, хомутов, фитингов	1 040	
Ёмкость с мешалкой 500 литров	1 890	45
Пастеризатор МКРА 300 (электрический)	7 510	79
Насос винтовой для пюре Screw Pump P25	2 050	45
Упаковочная машина BAG-IN-BOX 290	7 200	45
	24 880	304
ИТОГО:	25 184	

Данный комплект оборудования Вы сможете приобрести напрямую с завода изготовителя по прямому контракту.

Место погрузки — Венгрия, 6781, Domaszék Tanya 266/M

Готовность оборудования к отгрузке: в течении **4 месяцев** с момента получения производителем 50 % предоплаты. Вторая часть оплаты в размере 50% производится после уведомления производителем о готовности оборудования к отправке.

Оборудование будет протестировано и предварительно налажено на заводе-изготовителе в Венгрии. На вашем предприятии потребуется 2-4 дня для окончательной наладки оборудования и обучения персонала. Для этих целей приедет специалист из Венгрии. Стоимость пусконаладочных работ составляет **2000 ЕВРО**. С вашей стороны необходимо будет предоставить помощников и погрузчик для монтажа оборудования.

Общая стоимость комплекта оборудования составляет **27 184 ЕВРО**

Цены даются на условиях франко-завод (EXW), Венгрия